

**GEBÄUDE 9 – NE 3, ca. 383 m<sup>2</sup>**



**NEW WORK.** Lofts / Studios / Büroflächen » **IHRE NEUE MIETFLÄCHE**  
euronova CAMPUS • An der Hasenkaule 10 • 50354 Hürth

## Zeit für neue Arbeitsräume -

Werden Sie ein Teil der „NEW WORK“-Community!

Seit 2017 ist die Bernd Reiter Gruppe Eigentümer des **euronova CAMPUS**, dem ehemaligen Standort des Privatfernsehens in Hürth-Kalscheuren, optimal gelegen zwischen Köln und Bonn mit direktem DB-Bahnanschluss.

Die TV-Studios und Bestandsflächen wurden zu einzigartigen Kreativ- und Arbeitswelten umgenutzt und revitalisiert. Auf Sie und Ihre Vision warten innovative Arbeitsplatzkonzepte, flexible

Workspaces und viel Raum für die Gestaltung ihrer ganz eigenen kreativen Büro-Community.

Wir bieten Ihnen außergewöhnliche Büros, Studios und Lofts zur Büronutzung. Verschiedene Größen, individuelle Ausstattung, flexible Laufzeiten, Bestand oder Neubau – Lassen Sie sich von uns auf dem CAMPUS über alle Optionen beraten, und platzieren Sie Ihr Unternehmen am Zukunftsstandort von NRW.

## Die Lage -

An der Hasenkaule 10

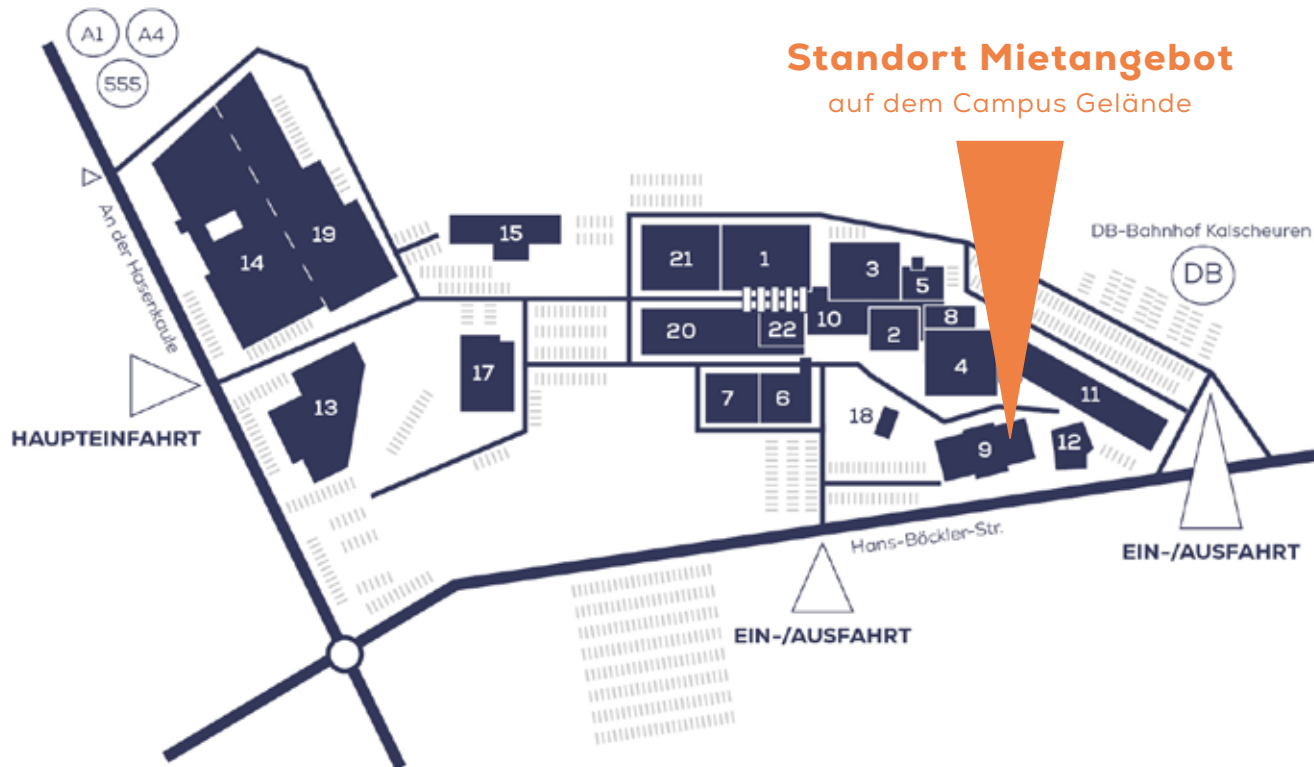
Zwischen Köln und Bonn schneller im Büro als im Veedel nebenan! Die Stadt Hürth grenzt an den südwestlichen Kölner Stadtrand und befindet sich im Rhein-Erft-Kreis, mitten in der Aachen-Bonn-Köln-Düsseldorf-Region.

Das Grundstück befindet sich nur 300 Meter entfernt von der Kölner Stadtgrenze (Köln-Klettenberg). Nördlich verläuft die Straße „An der Hasenkaule“, östlich grenzt das Grundstück an die

vorhandene Bahntrasse. Im südlichen und westlichen Bereich liegt die Hans-Böckler-Straße.

Über den, an den **euronova CAMPUS** direkt angeschlossenen DB-Bahnhof Hürth-Kalscheuren (RB 24 / RB 26 / RB 48 / RE 22 / Buslinien 192 / 714) erreichen Sie in 12 Minuten den Kölner sowie in 17 Minuten den Bonner Hauptbahnhof. Der Anschluss an die A4 ist mit dem PKW in 3 Minuten erreichbar.

### Standort Mietangebot auf dem Campus Gelände



# GRUNDRISS

Gebäude 9 | NE 3

<b>Geschoss</b>	EG rechts
<b>NFL.</b>	ca. 383,15 m <sup>2</sup>
<b>Miete mtl.</b>	12,50 EUR/m <sup>2</sup>
<b>NK/m<sup>2</sup>/mtl.</b>	3,80 EUR/m <sup>2</sup>
<b>Miete mtl. Gesamt</b>	6.245,35 EUR

**Außenstellpl.** 35,00 EUR/  
Stück/ mtl.

**TG-Stellpl.** 60,00 EUR/  
Stück/mtl.

Energieausweis liegt zur Besichtigung vor.

Alle Preise verstehen sich zzgl. der jeweils geltenden MwSt.

**euronova**  
CAMPUS

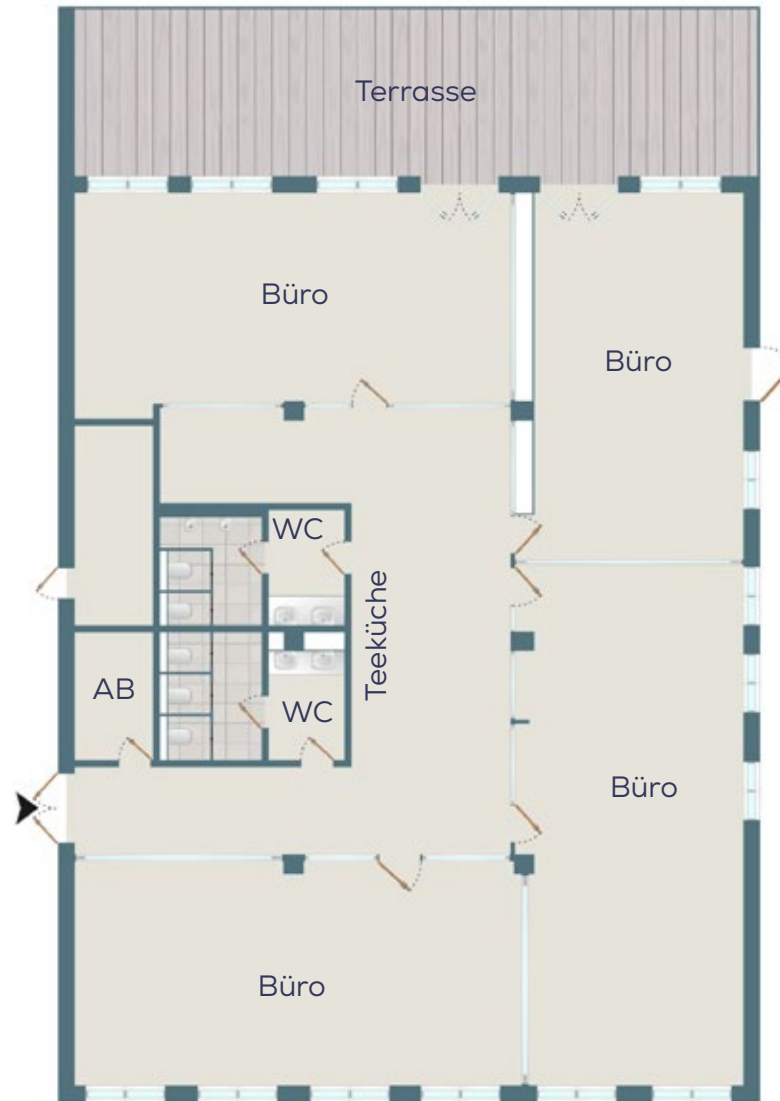


QR Code scannen >>>  
Weitere Infos auf der  
Projektseite

**KONTAKT VERMIETUNG**

0221 222 817 60 / info@euronova.de

**euronova**  
CAMPUS



Grundrisse/Visualisierungen sind nicht der Maßentnahme geeignet. Visuelle Darstellungen/textliche Beschreibungen können von der finalen Ausführung abweichen. Teilweise zeigen die Fotos vergleichbare Flächen nach Ausbau. Alle Angaben in diesem Prospekt entsprechen dem Planungsstand Juni 2024. Änderungen in Planung und Ausführung bleiben vorbehalten. Die Flächenangaben (m<sup>2</sup>) sind gerundet.

# AUSSTATTUNG

Gebäude 9 | NE 3

**BODEN** Project-Floors

**VERKABELUNG** CAT-7

**WÄNDE** Verputzt und weiß gestrichen

**DECKE** Akustikdecke weiß

**SANITÄR** Damen und Herren WC

**BELEUCHTUNG** Grundausrüstung

**ZUSTAND** Komplett renoviert

**TERRASSE** Vorhanden

**TEEKÜCHE** Vorhanden

**VERFÜGBAR** Ab sofort

**euronova**  
CAMPUS



QR Code scannen >>>  
Weitere Infos auf der  
Projektseite

**KONTAKT VERMIETUNG**

0221 222 817 60 / info@euronova.de

